



REPORTE DE  
**SUSTENTABILIDAD**  
2016 - 2017









**“NUESTRA FORTALEZA ES  
NUESTRA GENTE”**









# ÍNDICE

## 06 MENSAJE DEL DIRECTOR GENERAL

## 07 IDENTIDAD CORPORATIVA

- 08 SOMOS
- 09 MISIÓN Y VISIÓN
- 10 POLÍTICA DE CALIDAD
- 11 POLÍTICA DE SEGURIDAD
- 12 POLÍTICA MEDIO AMBIENTE
- 13 VALORES
- 14 ÉTICA
- 15 VÍNCULO SOCIAL

## 16 CALIDAD DE VIDA EN LA EMPRESA

- 17 CAPITAL HUMANO
- 18 EQUIDAD DE GÉNERO
- 19 EMPRESA SOCIALMENTE RESPONSABLE
- 20 PACTO MUNDIAL
- 21 ISO 9001:2008 - OHSAS 18000
- 22 SALUD COMINVI
- 25 DÍAS MUNDIALES E INTERNACIONALES
- 27 SEGURIDAD E HIGIENE COMINVI
- 30 ABASTO Y USO DE EPP
- 33 FERIAS DE SEGURIDAD
- 35 CAPACITACIÓN

## 37 VINCULACIÓN CON LA COMUNIDAD

- 38 RESPETO A NUESTRAS TRADICIONES
- 40 DÍA DEL MINERO
- 42 PEREGRINACIÓN VIRGEN DE GUANAJUATO
- 44 CORONACIÓN DE LA REYNA DE LA CIUDAD DE GUANAJUATODESFILE CONMEMORATIVO DE LA TOMA DE LA ALHÓNDIGA DE GRANADITAS

## 46 CUIDADO Y PRESERVACIÓN DEL MEDIO AMBIENTE

- 47 COMINVI VERDE
- 48 ESTRATEGIA AMBIENTAL
- 49 AMIGABLES CON EL MEDIO AMBIENTE
- 50 CAMPAÑAS INTERNAS
- 53 SEPARACIÓN Y MANEJO DE RESIDUOS PELIGROSOS





## MENSAJE DE NUESTRO DIRECTOR

**E**l período 2016-2017 representó para COMINVI un momento crucial de reflexión sobre lo que hemos venido haciendo en materia de minería subterránea, el cómo mejorar nuestros procesos gracias a la invaluable opinión de quienes conformamos ésta empresa orgullosamente guanajuatense. Gracias al espíritu solidario, hemos fortalecido nuestro trabajo y la responsabilidad social y vinculación con la comunidad, hemos hecho un gran equipo cada vez más unido. Los logros derivados de más de 10 años de trabajo, nos hacen redoblar esfuerzos en pro de los grupos de interés a nuestro alrededor, así como

fortalecer nuestro Sistema Integral de Gestión de Calidad, el cual se apega a los estándares internacionales para asegurar una operación en un entorno de mejora continua con una visión a largo plazo.

Para nosotros, se ha tornado en una labor imprescindible el compartir la forma en que contribuimos a la divulgación de nuestros valores y trabajo con las comunidades.

El presente documento que abarca el período comprendido del 1 de octubre de 2016 al 1 de octubre de 2017, da fe de ello, ya que reúne las acciones más relevantes en materia de Vinculación con la Comunidad, Calidad de Vida en la Empresa, Seguridad y Salud

Ocupacional, Cuidado y Preservación del Medio Ambiente y Combate a la Corrupción; apegados tanto a los Principios del Pacto Mundial de Naciones Unidas, como a los del Centro Mexicano para la Filantropía.

Mi total agradecimiento a toda la familia COMINVI por su entrega y dedicación, así como a nuestros clientes y proveedores por su solidaridad, pero sobre todo a ti que lees el presente documento, por ser parte fundamental de nuestra historia. Sigamos pues creando una historia con valor, para lograr un entorno mejor.

**Lic. Rafael Villagómez Contreras**





# IDENTIDAD CORPORATIVA







# SOMOS

Especialistas en construcción de obras mineras subterráneas y explotación de yacimientos minerales con sede en Guanajuato, México.

Actualmente somos reconocidos como empresa líder en el ramo, en la República Mexicana, gracias a la excelencia de nuestro capital humano y nuestra tecnología.

Con esto garantizamos el cumplimiento puntual en nuestros proyectos con la mayor calidad y seguridad.



# MISIÓN

Ser una empresa reconocida a nivel global por la seguridad, calidad, excelencia en los procesos y la excelencia de su gente.

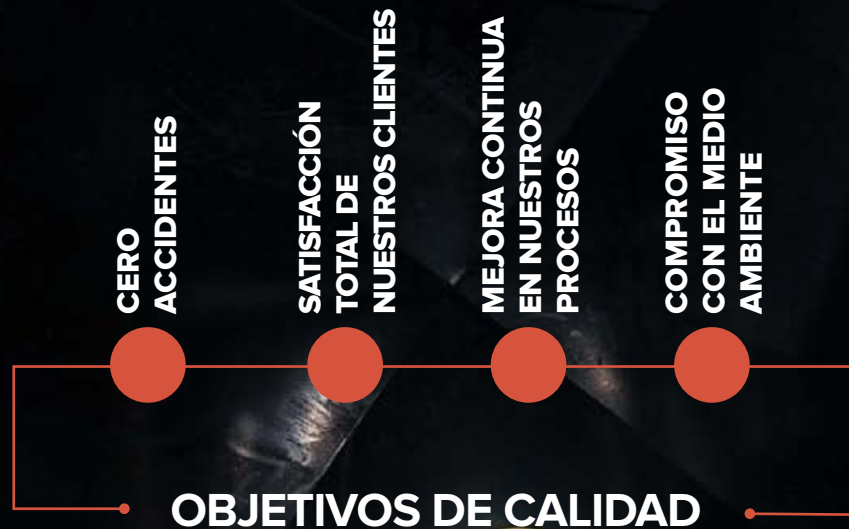
# VISIÓN

Ser una empresa contratista altamente productiva, comprometida con la seguridad, la ecología, el desarrollo de su personal y la innovación para contribuir al logro de las metas de nuestros clientes.



# POLÍTICA DE CALIDAD

Tenemos el compromiso de cumplir con los programas establecidos por nuestros clientes a su entera satisfacción en el desarrollo, construcción y explotación de los proyectos a través de la mejora continua del Sistema de Gestión de Calidad.





# POLÍTICA DE SEGURIDAD

En COMINVI, creemos que todo accidente, incidente y enfermedad es evitable; dirigimos nuestros esfuerzos para lograr nuestra meta de CERO ACCIDENTES, para esto nos esforzamos en la mejora continua de trabajo seguro para todos y cada uno de nuestros empleados; así mismo garantizamos el cumplimiento de las Normativas de Seguridad y Salud OHSAS, comprometiendo a TODOS nuestros empleados en la realización de toda nuestras actividades de manera segura por medio del “SISSMAC”.





# POLÍTICA DE MEDIO AMBIENTE

En COMINVI estamos comprometidos con el medio ambiente, aplicando los estándares basados en el desarrollo sustentable para alcanzar nuestro principal objetivo: “Cero impactos ambientales”, cumpliendo con los requisitos legales y mejorando continuamente nuestros procesos a través de nuestros sistemas de seguridad, salud y medio ambiente.





# VALORES

▶ LEALTAD

▶ CONFIABILIDAD

▶ RESPETO

▶ HONESTIDAD

▶ INTEGRIDAD



# ÉTICA

En COMINVI trabajamos apegados a nuestra política de Responsabilidad Social y valores, buscando siempre el bienestar de nuestros grupos de interés y cadena de valor; además de propiciar la protección al medio ambiente y el uso sustentable de los recursos, más allá de nuestras obligaciones legales. Es por esto que para COMINVI es de suma importancia la implementación de una guía que regule la conducta de nuestros colaboradores en un marco ético. Aspiramos a que la ética y los valores de COMINVI sean la senda por la que transiten cotidianamente Socios Directivos y Colaboradores; buscamos que sea un documento informativo pero sobre todo formativo, para que su práctica reiterada se convierta en algo natural, a través de la vida.





# VINCULACIÓN SOCIAL

En COMINVI, hemos fortalecido nuestros sistemas de comunicación y vinculación social, segmentándolos en tres áreas: mejora del diálogo interno; la difusión nuestras campañas de Valores, Seguridad y Salud; y finalmente, el reordenamiento de las estrategias de vinculación con clientes, proveedores y autoridades del Gobierno.





# CALIDAD DE VIDA EN LA EMPRESA





# MUJERES


● ADMINISTRACIÓN **50** | **21** OPERACIÓN ●



# HOMBRES

● OPERACIÓN **849.190** ADMINISTRACIÓN ●





# EQUIDAD DE GÉNERO

Conscientes somos de las grandes desigualdades de género que se han dado en el ramo minero a lo largo de su historia, sin embargo en COMINVI, las mujeres son un ejemplo de esfuerzo, dedicación y desarrollo en una industria tradicionalmente masculina.





# EMPRESA SOCIALMENTE RESPONSABLE

Por cuarto año consecutivo el Centro Mexicano para la Filantropía A.C. (CEMEFI), otorgó a COMINVI el distintivo como Empresa Socialmente Responsable (ESR), lo cual es un gran honor, pero a la vez una gran responsabilidad.







# UN PACTO MUNDIAL

Apegándonos a los 10 Principios para promover la responsabilidad social empresarial (RSE), firmamos desde hace tres años El Pacto Mundial de Naciones Unidas (Global Compact) con el firme objetivo de fortalecer las áreas de Derechos Humanos y Empresa, Normas Laborales, Medio Ambiente y Lucha contra la Corrupción.





# ISO 9001:2008 - OHSAS 18000

En COMINVI, calidad y seguridad van de la mano, es por esto que certificamos nuestros procedimientos administrativos, pero sobre todo vigilamos el estricto apego y ejecución de nuestros Procedimientos Seguros de Trabajo (PST) en nuestras operaciones.







# SALUD COMINVI

COMINVI se convierte en una Organización Saludable, en donde los riesgos físicos y psicosociales hayan sido minimizados, gracias a la implementación de las políticas pertinentes.



# CAMPAÑAS DE SALUD

**COMINVI**  
SERVICIOS MINEROS

Aumenta la potencia cerebral y reduce la depresión.

Reduce riesgo cardiovascular.

Previene problemas respiratorios.

mejora la calcificación.

**ACTIVACION FISICA**  
CUALQUIER MOVIMIENTO CORPORAL CONTINUO, QUE PRODUCE UN CONSUMO DE ENERGIA.

**01** Niños (3 a 5 años): 60 minutos diarios. Mejora la coordinación, equilibrio, resistencia y el aprendizaje.

**02** Adultos (18 a 64 años): 150 min. semanales. Mantiene el peso corporal saludable, reduce riesgo de enfermedades.

**03** Adultos mayores (65 años o más): 150 min. semanales. Previene fracturas, mejora estado de ánimo y evita la depresión.

**COMINVI**  
SERVICIOS MINEROS

## CÓMO DETECTAR CÁNCER DE MAMA

En el 75 % el tumor maligno comienza en los conductos o en las glándulas secretoras.

**SIGNOS Y SÍNTOMAS**

- Cambio en tamaño o forma del seno.
- Secreción de los pezones (puede ser sanguinolenta).
- Dolor o sensación de tirón.
- Pliegues u hoyuelos en el seno.

**AUTO-EXÁMEN**

ESB EMPRESA SOCIALMENTE RESPONSABLE

**COMINVI**  
SERVICIOS MINEROS

## SALUD MENTAL

ESTRÉS LABORAL

**COMINVI**  
SERVICIOS MINEROS

## ¡CUIDATE!

ES TU RESPONSABILIDAD

ACUDE A TU REVISIÓN MÉDICA ANUAL

ESB EMPRESA SOCIALMENTE RESPONSABLE



# CAMPAÑAS DE SALUD

## GOLPE DE CALOR

**COMINVI**

¡Aumenta el consumo de agua!

¡Permanece en lugares frescos y a la sombra!

¡Usa ropa fresca y de colores claros!

¡No haga ejercicio bajo los rayos del sol!

¡Cuerpo cuando el organismo no logra liberar el calor que absorbe del ambiente, se da origen de actividad física... ¡aumentando las temperaturas... ¡hasta a los 40°!

### SÍNTOMAS

- Respiración rápida y superficial.
- Mala coordinación muscular.
- Náuseas y vómitos.
- Sensación de mareo.
- Dolor de cabeza.

### ETAPAS

1. Espés
2. Calambres
3. Agotamiento
4. Desmayo

### ¿QUÉ HACER?

- Recuesta a la persona en un lugar fresco con los pies elevados y pon compresas frías.
- Usa un ventilador para reducir la temperatura.
- Llama a urgencias.

**COMINVI**

## HIDRATACION

ANTE LAS ALTAS TEMPERATURAS NECESITAS UNA BUENA

**COMINVI**

**75%** del cuerpo es **AGUA**

Un adulto necesita ingerir de 1.5 a 2.5 litros de líquidos diarios.

Ingerir jugos de frutas y hortalizas y caldos de verduras.

Evita la ingesta de bebidas alcohólicas ya que genera deshidratación.

### SÍNTOMAS DE DESHIDRATACION

- FATIGA
- ORINA OSCURA
- DOLOR ABDOMINAL
- RETENCIÓN DE LÍQUIDOS
- DOLOR DE CABEZA
- GOLPE DE CALOR
- CONVULSIONES
- DESMAYOS

**COMINVI**

## SALUD RENAL

**COMINVI**

## SÍNDROME DEL TUNEL CARPIANO

Afección en la cual existe una adhesión o compresión excesiva del ligamento transverso carpieno al nervio mediano.

### POSIBLES CAUSAS

- Movimientos frecuentes y/o repetitivos por ocio al realizar una actividad recreativa o deporte.
- Enfermedades de los huesos o articulaciones como artritis, osteoartritis, etc.
- Desequilibrios hormonales, metabólicos o de glóscos.
- Lesiones de la muñeca tales como fracturas, esguinces, torceduras, etc.

### SÍNTOMAS

- DEBILIDAD
- ARDOR
- ENTUMECIMIENTO
- DOLOR
- HORMIGOS

El nervio medio cumple funciones motoras y sensoriales en el pulgar y los tres dedos del medio.

EJERCICIOS QUE PUEDEN PREVENIR ESTA LESIÓN O REHABILITAR LA MANO

**COMINVI**



# DÍAS MUNDIALES E INTERNACIONALES



**COMINVI**

*Día mundial de la*  
**SALUD**

CUIDARTE ES TU RESPONSABILIDAD

ESR EMPRESA SOCIALMENTE RESPONSABLE

DNV-BL

7/abril/2017



# DÍAS MUNDIALES E INTERNACIONALES



A ti Mujer, que con tu sensibilidad, generosidad y fortaleza enriqueces la comprensión del mundo y contribuyes a la verdad.

MARZO 8  
DÍA INTERNACIONAL DE LA MUJER



*Porque tú eres el motor de*



*¡Felicidades mamá!*

Lic. Rafael Villagómez Contreras





# SEGURIDAD E HIGIENE COMINVI

Lograr que todo colaborador esté libre de incidentes, accidentes y/o enfermedades ocupacionales causadas por las sustancias que manipulan, las emisiones de los equipos y/o máquinas, de las herramientas que utilizan o por las condiciones ambientales en que desempeñan su trabajo; para lo cual, se apoya en técnicas que le permiten reconocer, evaluar y controlar los riesgos.











# ABASTO DE EPP

Proporcionamos a todos nuestros colaboradores el Equipo de Protección Personal (EPP) adecuado para el desempeño de sus labores, el cual es acorde a los riesgos a que está expuesto, además de difundir continuamente el uso correcto de éste, así como su cuidado.





EPP





# EPP





# FERIA DE SEGURIDAD

En el mes de noviembre, participamos en la “VII Feria de Seguridad Industrial, Medio Ambiente, Desarrollo Sustentable y Salud” en la Unidad “Los Filos”, en donde a través de juegos temáticos, atendimos a los cerca de 3000 asistentes.





# FERIA DE SEGURIDAD

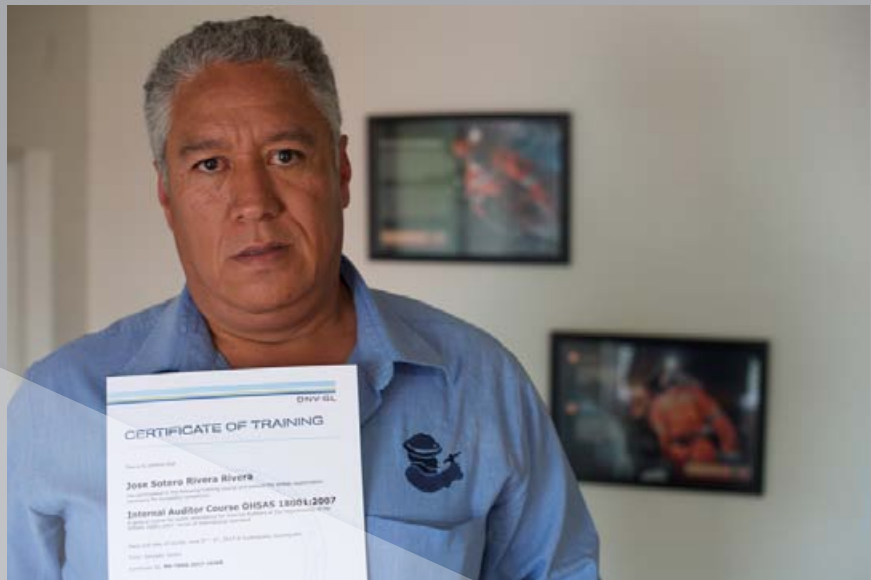




# CAPACITACIÓN

Para garantizar un trabajo seguro y mejorar la calidad de nuestros procesos productivos, desarrollamos cursos de capacitación, en los cuales, contamos con el apoyo de nuestros proveedores, quienes brindaron información de primera mano y atendieron todas las dudas e inquietudes de los asistentes.







# VINCULACIÓN CON LA COMUNIDAD



# RESPECTO A NUESTRAS TRADICIONES

Las tradiciones son muestras culturales que nos permiten generar un sentido de pertenencia, es por esto, que en COMINVI, año con año nos damos a la tarea de realizar actividades que las fortalezcan.



SOY MINERO  
COMINVI





# RESPECTO A NUESTRAS TRADICIONES



**Fiesta de la  
CANDELARIA**

La Candelaria es una mezcla de tradiciones prehispánicas y católicas. Así como se festeja la presentación de Jesús al Templo de Jerusalén, nuestros antepasados conmemoraban el primer día del año azteca en honor a Tláloc, Chalchiuhtlicue y Quetzalcóatl.

Los tamales siempre estuvieron presentes en las ofrendas a los Dioses, sobre todo porque están hechos de maíz, el material que los dioses utilizaron para crear al hombre. ¿Recuerdas la leyenda del Popol Vuh, el Libro Sagrado de los Mayas? Bueno, pues éste cuenta que después de varios intentos fallidos por parte de los Dioses por crear al hombre con distintos materiales, fue el maíz el que finalmente les permitió darle vida.

fuentes: [www.mexicodesconectados.com.mx](http://www.mexicodesconectados.com.mx)

**COMINVI**  
SERVICIOS MINEROS

**COMINVI**  
SERVICIOS MINEROS

**ESR** EMPRESA SOCIALMENTE RESPONSABLE

**SHV-GL**

**INSTITUTO COMINVI**



# DÍA DEL MINERO

En cada una de nuestras Unidades, realizamos un evento para festejar a nuestros compañeros. Y como cada año, fuimos parte de la celebración organizada por la Asociación de Ingenieros de Minas, Metalurgistas y Geólogos de México (AIMMGM) Delegación Guanajuato.









# PEREGRINACIÓN VIRGEN DE GUANAJUATO

Durante el mes de mayo en Guanajuato Capital se vive una de las tradiciones más arraigadas, ya que todos los sectores económicos de la ciudad se coordinan para conmemorar la “Coronación Pontificia de la Virgen de Guanajuato”.











# CORONACIÓN DE LA REINA DE LA CIUDAD

Las Fiestas de San Juan y Presa de la Olla son sin lugar a duda una de las tradiciones de mayor arraigo en Guanajuato Capital. En dicho evento se corona a la Reina de la Ciudad y como desde hace ya varios años somos los encargados de hacer la Guardia de Honor como representantes del sector económico con mayor historia en la ciudad.







# CUIDADO Y PRESERVACIÓN DEL MEDIO AMBIENTE







**COMINVI**  
*Mente Verde con Acciones Verdes*

## COMINVI VERDE

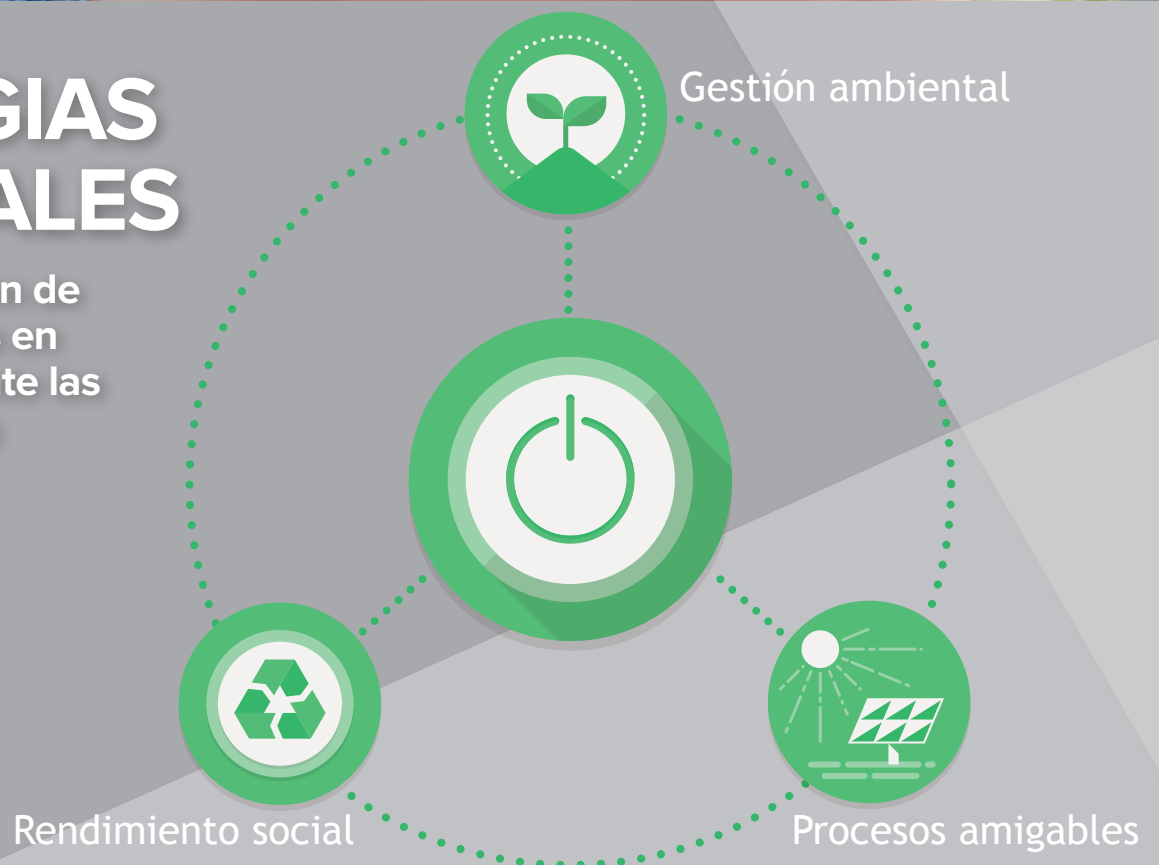
En todas nuestras Unidades contamos con Procedimientos Seguros de Trabajo y procesos que buscan minimizar el impacto al ambiente, como la instalación de colectores de polvo en los silos. De igual manera, revisamos nuestros procedimientos para controlar y manipular los desechos generados.





# ESTRATEGIAS AMBIENTALES

El análisis y generación de estrategias y acciones en pro del Medio Ambiente las estructuramos en tres ejes fundamentales:





# AMIGABLES CON EL MEDIO AMBIENTE

Estamos realizando acciones concretas para mitigar las emisiones de gases contaminantes provenientes de equipos de combustión interna, reducción en el consumo de agua potable, manejo adecuado de los desechos, así como planes de reforestación.



# CAMPAÑAS INTERNAS

De manera continua generamos campañas internas para reforzar el compromiso de nuestros colaboradores con la preservación de los recursos naturales y el cuidado del planeta.





# CAMPAÑAS INTERNAS





# CAMPAÑAS INTERNAS



**COMINVI**  
SERVICIOS MINEROS

## TU FAMILIA TE ESPERA

# AMACIZA

ES OBLIGACIÓN DE TODOS

CAMPAÑA DE AMACICE  
DICIEMBRE 2015

ESR EMPRESA SOCIALMENTE RESPONSABLE



## RECUERDA

# SE DEBE AMACIZAR EN TODO MOMENTO EN TODO LUGAR

AMACIZAR  
ES OBLIGACIÓN DE TODOS

ESR EMPRESA SOCIALMENTE RESPONSABLE

NINGUNA ACTIVIDAD ES TAN IMPORTANTE,  
NI TAN URGENTE PARA REALIZARLA  
SIN SEGUIR LOS PROCEDIMIENTOS Y LAS REGLAS  
DE SEGURIDAD Y CERO TOLERANCIA!



## HAZLO POR TU FAMILIA

COMINVI  
SERVICIOS MINEROS





A close-up photograph of a worker wearing extensive personal protective equipment (PPE). The worker is wearing a red and blue hard hat with a yellow headlamp, black safety goggles, a grey respirator mask covering the nose and mouth, and red gloves. The worker is holding a grey container with a yellow hazard label. The background shows a red metal structure and a sign with the word 'bil' and a hazard symbol. The overall scene is brightly lit, suggesting an industrial or outdoor setting.

# SEPARACIÓN Y MANEJO DE RESIDUOS PELIGROSOS

Los riesgos al Medio Ambiente y a la salud causados por los residuos peligrosos son un foco de atención, es por eso que en COMINVI, la recolección, envasado, almacenamiento, transporte y disposición de estos elementos, se realiza de manera responsable.





REPORTE DE  
**SUSTENTABILIDAD**  
2016 - 2017



[www.cominvi.com](http://www.cominvi.com)

